

Урок №7

1. Толкование основных знамен.

Дѣ́ в чѣлнѹ



Змѣ́ница



Трѣ́ка

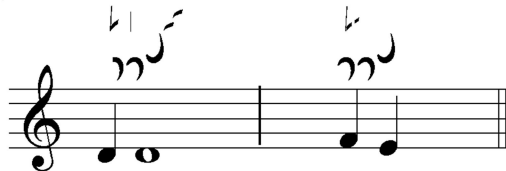


Ха́мило ㄣ

Ха́мило может быть расшифровано по-разному в зависимости от гласа, места в песнопении и предшествующих знамен. Первый звук хамилы всегда относится к слогу предыдущего знамени.



Иногда, чтобы предать знаменам свойство других звуковых сочетаний, или более точно указать его распев, над ними пишутся подобны. Подобны - это киноварное начертание знамен. Если над знаменем стоит помета "подобен", то оно исполняется не своим распевом, а распевом подобна.



Па́вк ма́лый

в ѣ гласе во ѣ и ѣ гласах в ѣ и ѣ гласах в ѣ гласе



Па́вк бо́льшой



В певческих рукописях могут встречаться и некоторые другие, редко употребляемые знамена, а также различные сочетания уже известных знамен и помет. Из значение можно посмотреть в азбуках знаменного пения.

2. Дополнительные пометы.

Указательные киноварные пометы (красные).

-	качка или купная	Указывает качкообразное движение звуков Пример:
γ	ударка	Показывает на звук длительностью в 1/8 Или указывает на то, что в знамени имеется звук, который акцентируется при исполнении.

3. Домашнее задание.

а) *Перепишите на чистый лист бумаги.*

1.

При-и-ди-те по-кло-ним-ся и при-па-дем ко Хри-сту. Спа-си нас, Сы

Не Бо-жий во-скрес из мер-твых, по-ю-щих Ти: ал-ли-лү-и-а, ал-ли-лү-и-а, ал-ли-лү-и-а.

2.

3.

4.

Глас 6

б) *Расшифруйте (переведите на ноты).*

в) *Закройте ноты и спойте с названием нот и со словами по крюкам.*