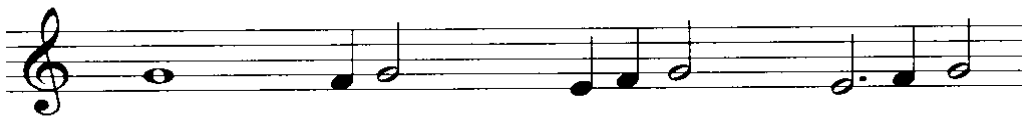


# Урок №6

## 1. Толкование основных знамен.

### 5) Группа знамен – стрёлы



## 2. Дополнительные пометы.

### Указательные киноварные пометы (красные).

з	зевóк или заки́дка	Добавляет к обычному знамени один короткий звук вверх, но не увеличивает длительность знамени. Пример:	
лo	лóмка	В азбуках толкуется, как движение звуков через один или два, т.е. ломкой, а не поступенно. На практике помета «ломка», как и «закидка» забрасывает звук наверх, причем не обязательно через один или два, может быть и поступенное чередованием звуков.	

### Указательные тупевые (черные) пометы или признаки.

ψ	соко́лец (сорóчья ножка)	Означает прибавление дополнительного звука, выше того, который указан на знамени. Тоже, что и “зевок”	
·	óблачко	Пишется под знаменем, добавляет к последнему звуку знамени один борзый (быстрый) звук, при этом общая длительность знамени не изменяется. Пример:	

## 4. Домашнее задание.

а) Перепишите на чистый лист бумаги.

1. Жи-зно-дав-че Хри-сте Бо-же, сла-ва Те-бе.

2. Гла-ва Те-бе Го-

3. - спо-ди. А-минь-

4. Писание...

б) Расшифруйте (переведите на ноты).

в) Закройте ноты и спойте с названием нот и со словами по крюкам.