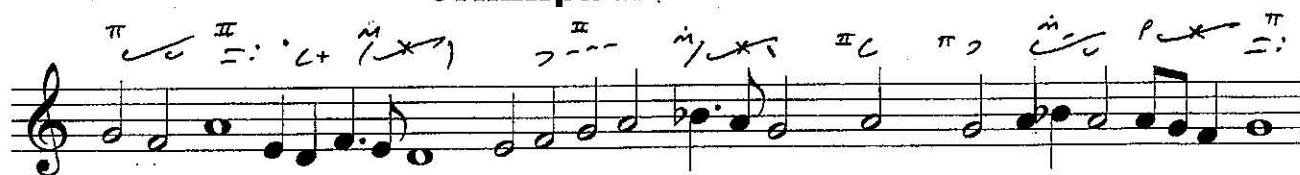


Демественник,
ЦМнАР,
КПЗ945(2)

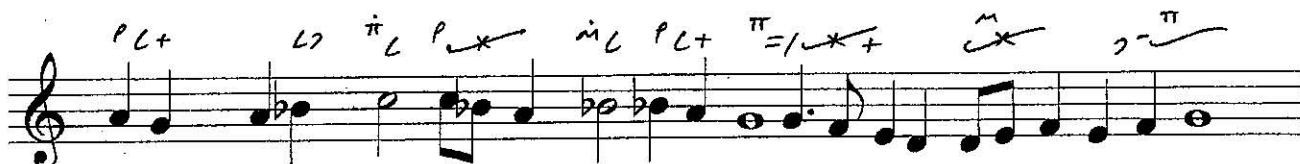
Введению во храм
Пресвятыя Богородицы,
стихира по 50-м псалме



Днесь со - бо - ри вер - ных



со - шед - ше - ся ду - хов - не



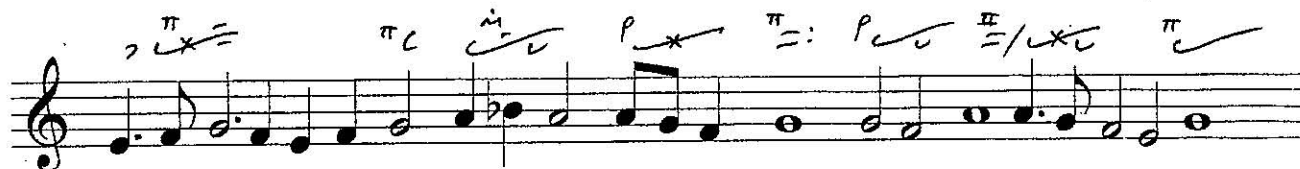
тор - жес - тву -



ем и Бо - го - от - ро - ко - ви -



цу Де - ву и Бо - го -



ро - ди - цу в цер -



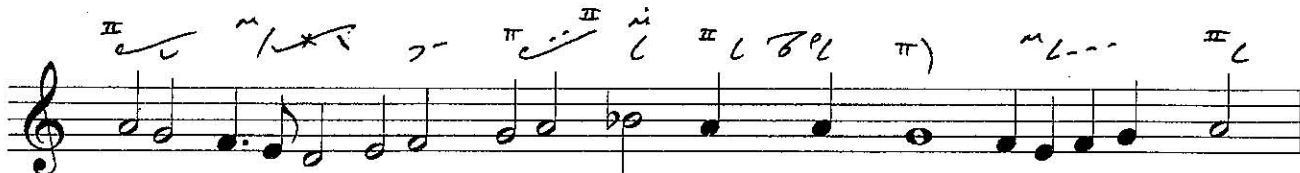
ковь Гос - под - ню при - во - ди -



му бла - го чест - но вос - хва - лим



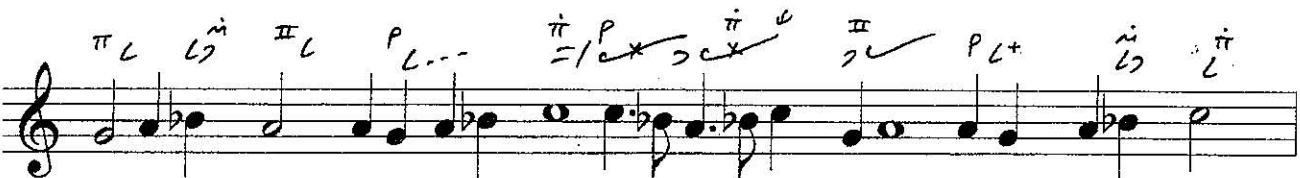
про - из - бра - нну - ю от всех ро дов во о -



би - те - ли - ще всех Ца - ря и Бо -



га Де - вы



све - щи но - ся - ще пред - и - ди -



те прис - но - де - вы - я чту -



ще чест - но - е про - ис - хож - де -



ни - е



ма -



те - ри пе - чаль



всю от - лож - ше ра - дост - но спос -



лед - ствуй те Ма - те - ри Бо -



жи - и бы - ва - ю - щей и ра -

[illegible]

тай - це вси у - бо ра -

Musical notation for the vocal line of the hymn. It features a treble clef and a key signature of one sharp (F#). The melody is written on a five-line staff. Above the staff, there are handwritten musical notations: 'P' with a cross, 'π =', 'M', 'π', 'M', 'π', 'M', 'π', 'P'. The lyrics 'дост- не е - же ра - дуй - ся со' are written below the staff.

ан - ге - лом во - зо - пи - ем об - ра - до - ван - ней

прис - но мо - ля - щейся о ду-шах

Handwritten musical notation on a single staff, featuring various notes, rests, and symbols (including π and π with a plus sign) above the staff. The notation is complex and appears to be a transcription or a specific musical notation system.

IIIХ.

**Введению во храм
Пресвятыя Богородицы,
тропарь**



ет - ся и Хрис - та всем
 бла - го - вест - ву
 ет Той и мы ве - ле - глас -
 но во - зо - пи - ем
 ра -
 дуй - ся смо - тре - ни - я Зиж - ли - те -
 ле - ва ис - пол - не -
 ни - е.

Обиход,
МГУ, ОИК №332

Введению во храм Пресвятыя Богородицы, кондак

Пре - чис - та - я цер - кви Спа -

со - ва

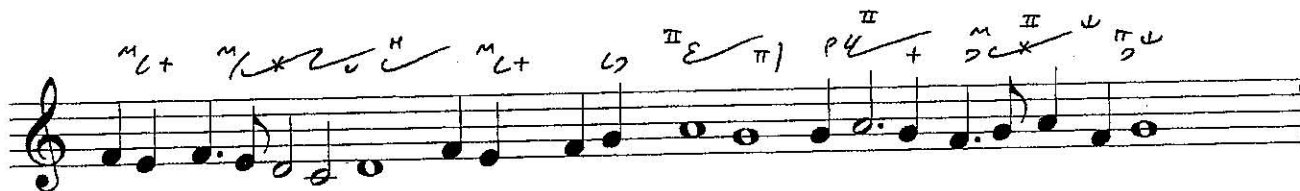
мно - го - чес - тны - и чер - тог Де - ви - це

свя - щен - но - е со - кро - ви -

ще сла - вы Бо - жи - я

днесь вво -

дит - ся в дом Гос - по - день



бла - го - дать



со - зво - дя - ще Ду - хом бо - жес - твен -



ным ю - же по - ют



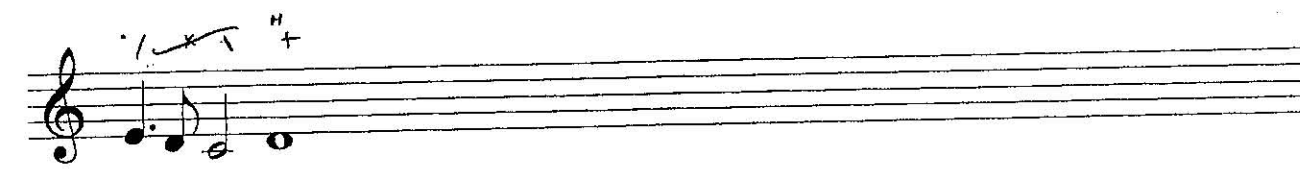
ан - ге - ли Бо -



жи - и Та есть сень не -



бес - на -



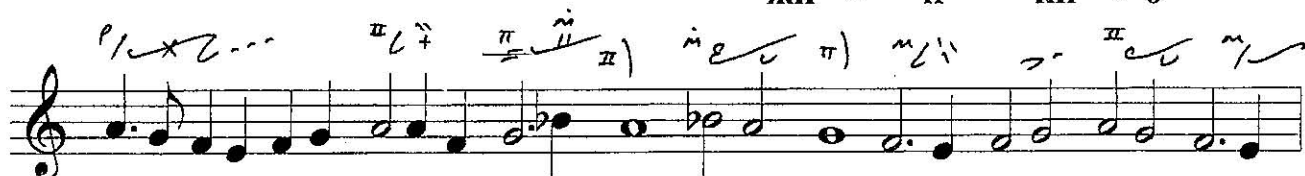
я.

Задостойник
Введению во храм
Пресвятыя Богородицы





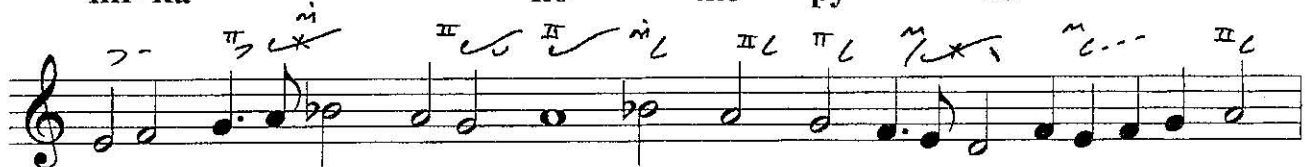
жи - и ки - о



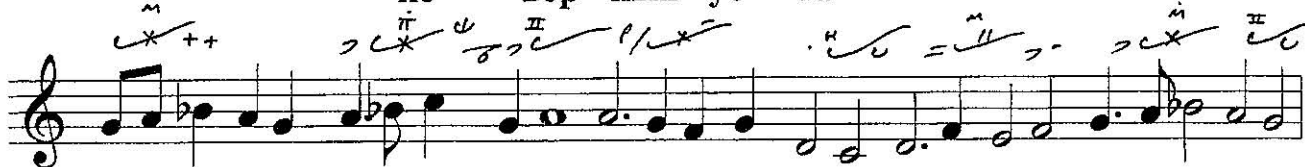
те да не кос - нет - ся



ни - ка - ко - же ру - ка



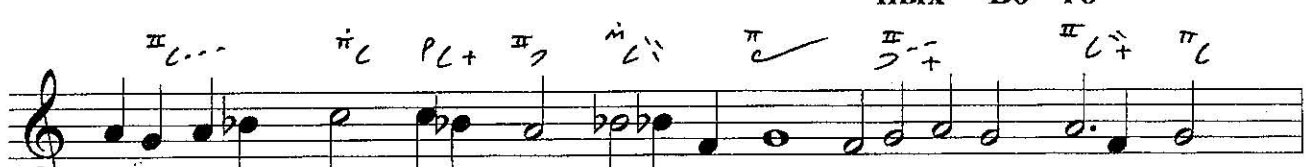
не - вер - ных ус - та



же вер - ных Бо - го -



ро - ди - це не - молч-



ро - ди - це не - молч-

ан - ге - лов вос - пе - ва - н -
 ю - ще ра - ду - и - ся об - ра -
 на - я Гос - подь с То -
 бо - ю.

но глас
 60 - ю.