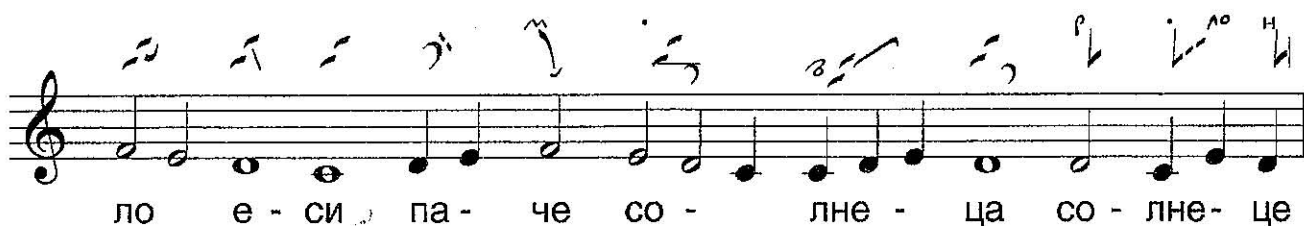
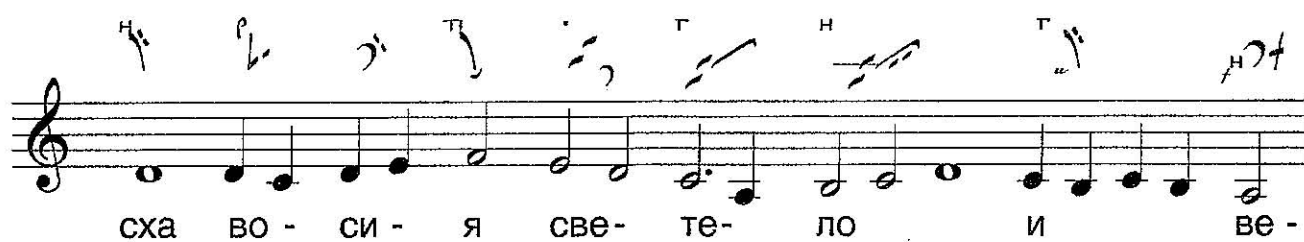
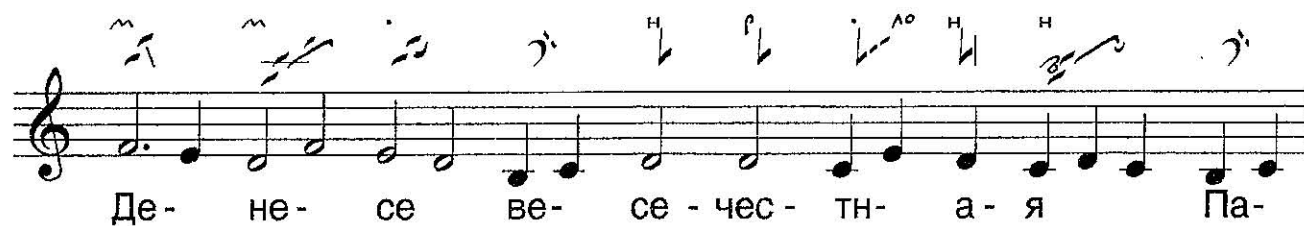


На целование  
Стихирь, глас 6

Расш. Ю.Мельниковой







Па - сха бо - же - ствен - на - я и свя - щен -



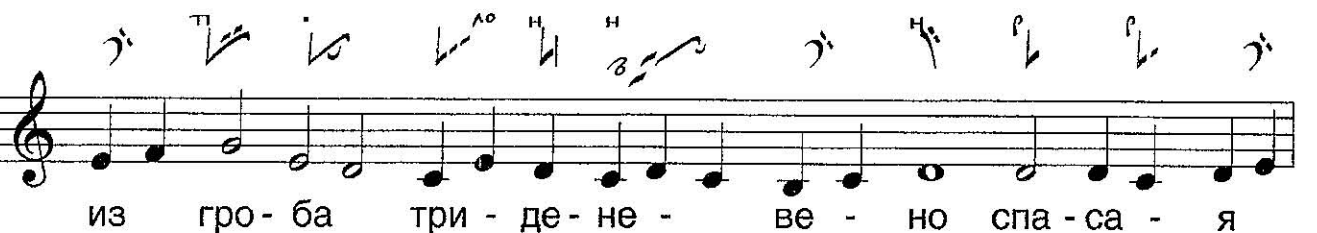
на - я и не - по - ро - чна - я лю -



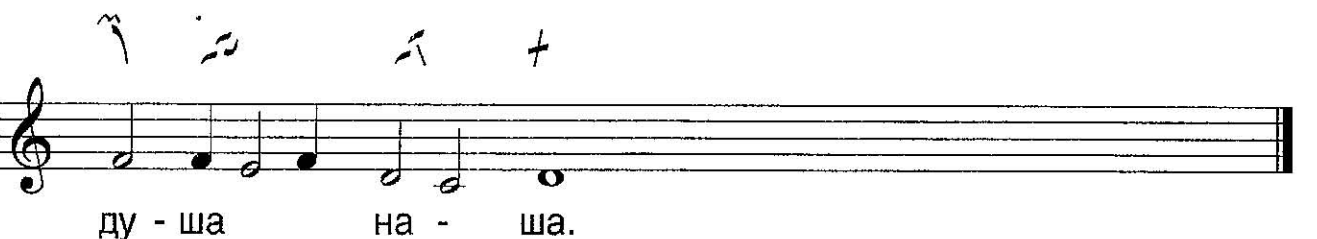
ди - е вос - пле - щи - те Хри - стос



во - ста - е - те и - зба - вле - ни - е на - ше



из гро - ба три - де - не - ве - но спа - са - я



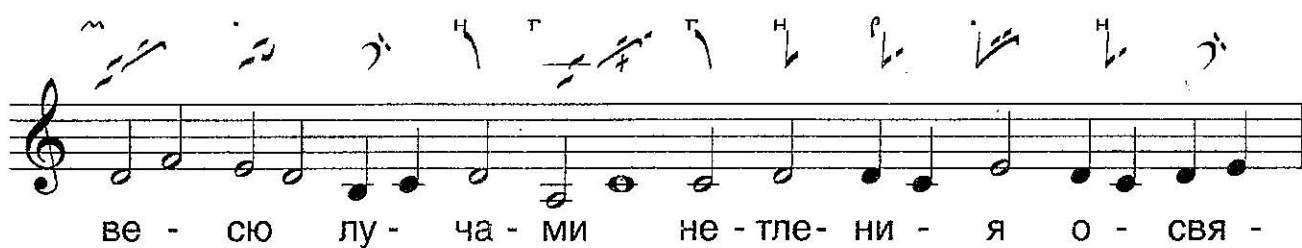
ду - ша на - ша.



Па - сха Хри - сто - ва из гро - ба во -



си - я де - не - се и ве - се - лен - ну - ю



ве - сью лу - ча - ми не - тле - ни - я о - свя -



ти - ло е - сте та - ко ес - те Па - сха



о - свя - ща - ю - щи и про - све - ща - ю -



щи ду - ша на - ша.

Глас 8

На - пол - ни - ша - ся ве - ся ра - до -

сти на - пол - ни - ша - ся бла - го -

у - ха - ни - я Хри - сто - со во - скре - се

у - же не о - бла - да - е - те сме - рте зе -

ме - ны - ми у - же не о - бла - да - ю - те

на - ми гре - си о - ле за - ви - сти

и - ю - де - о - мо о - ле




дер - зо - сти без - за - ко - не - ны - мо




о - то - вер - го - ша - ся рас - пя - ша про - бо -




до - ша мня - ще же у - мер - тви - ти без со -




ме - рте - на - го за - ви - сти -



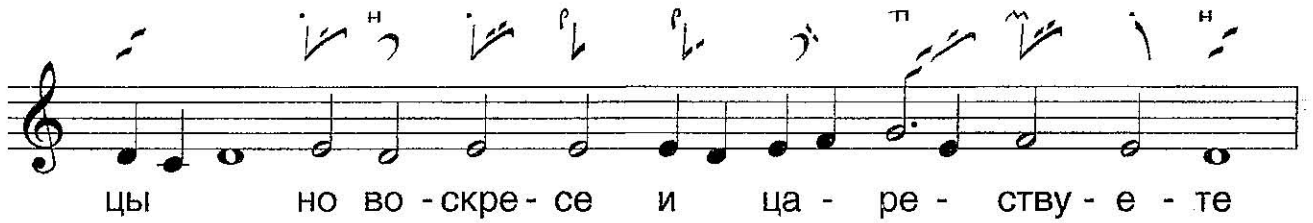
ю о - дер - жи - ми гро - бо на - зна -



ме - на - ше мня - ще за - тво - ри - ти е -



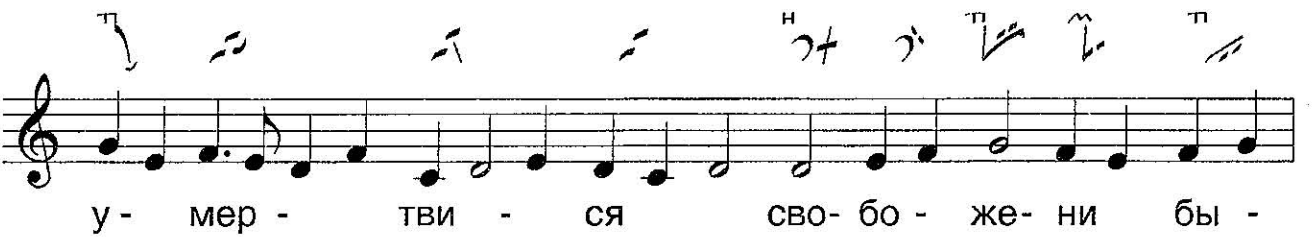
го же не во - ме - стя - те ко - не -




цы но во - скре - се и ца - ре - ству - е - те



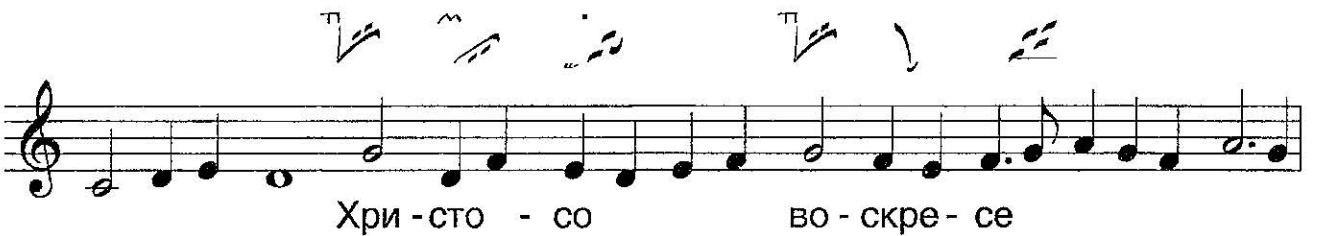
по - пе - ра - но бы - сте ди - я - во - ло а - до



у - мер - тви - ся сво - бо - же - ни бы -



хо - мо ве - си о - то ра - бо - ты



Хри - сто - со во - скре - се



спа - са - я ду - ша на - ша.



Ан- ге - ли во - зы - гра - и - те - ся ра - ду -



и - те - ся зе - ме - ни - и и то - рже - ству -



и - те ра - до - сти - ю я - ко



Хри - стос во - скре - се



де - ржа -



- ву



ра - зру - ши со - ме -

рти и ми - ро - ви не - тле - ни - е

я - ви - ся ми - ро - но - си - ца - мо

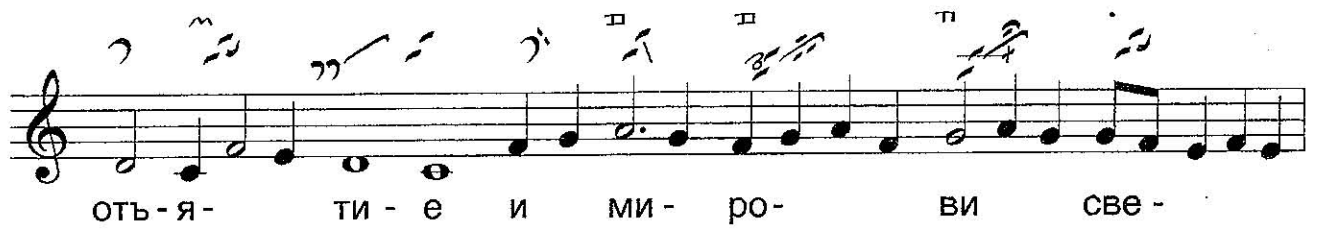
три - де - не - ве - но о - то гро - ба

я - ко о - то че - рто - га же - ни -

хо те - ме пле - щу - те ру - ка -

МИ





отъ-я- ти-е и ми-ро- ви све -



те- ло- сте Па - сха но - ва



Па - сха кра - се - на Па - сха тро - и -



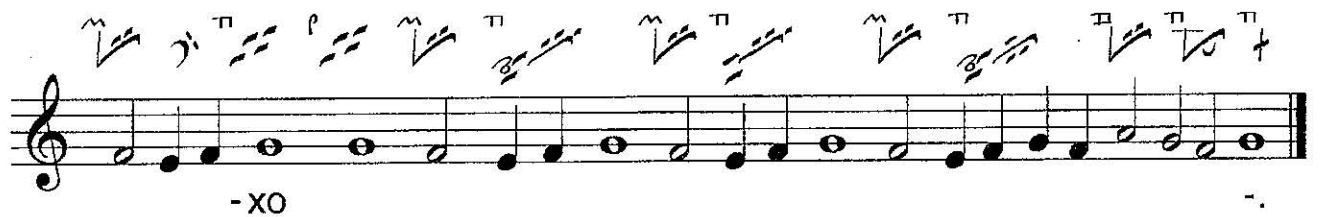
че - на че - сте и Бо - же - стве -



на - я сла - ва Хри - сто - со во - скре -



- се из ме - ртвы -




-ХО

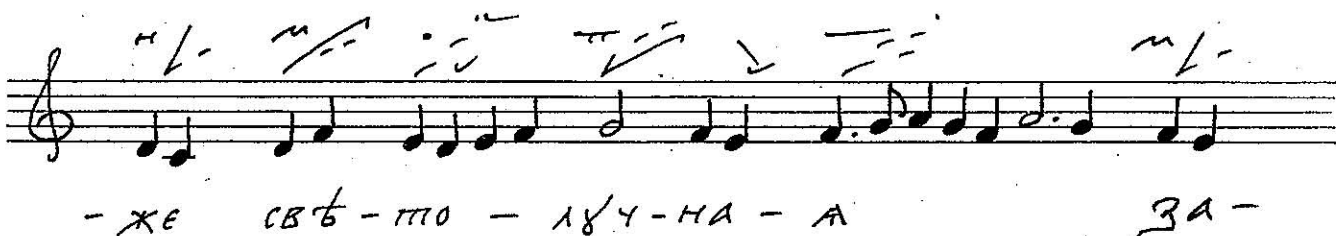
Обихо поморсѣ

Тропарь · гласъ ѿ ·

расъ шероно  
ге



W - пто у - спто птво - и - - хо на - ко -



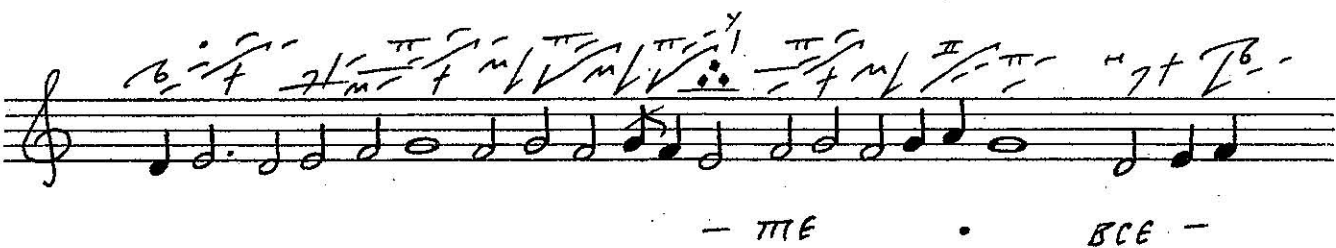
- же свѣ - пто - луг - на - а за -



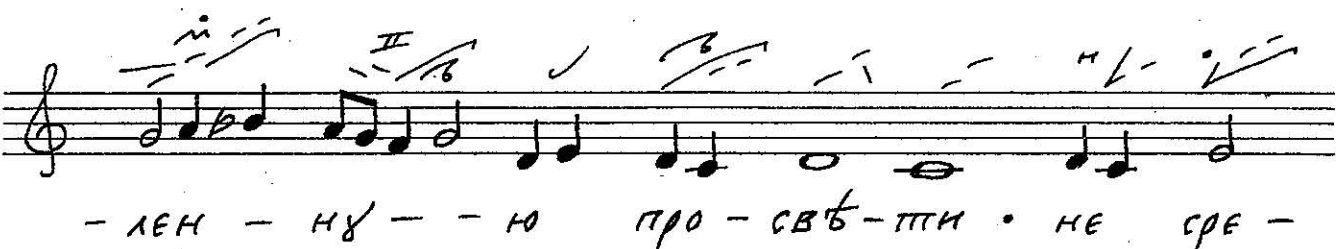
- ра во - си - а - - во - ши · бо - гомъ



дан - на - а ти бла - го - - да -



- те · все -



- лен - ну - - ю про - свѣ - пти · не сре -



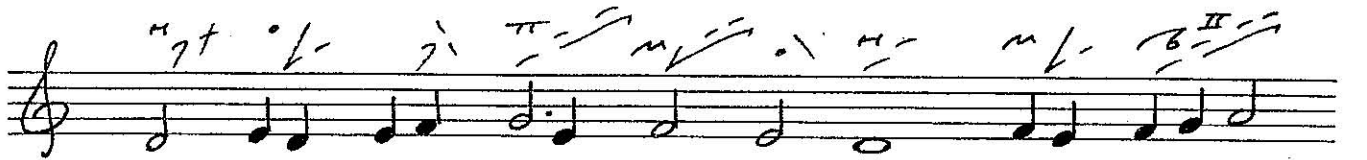
- БРО - - ЛЮ - БЕ - НО СО - КРО - ВИ - ЦЕ МІ - РО -



- ВИ ПО - ЛО - ЖИ - НО ВБИ - СО - ПУ НА -



- МО СМН - РЕ - НО - МУ - ДРІ - А ПО - КА - ЗА .



И СВО - И - МИ СЛО - БЕ - СЫ НА - КА -



- ЗА - - А О - - ПЧЕ И - ВАН -

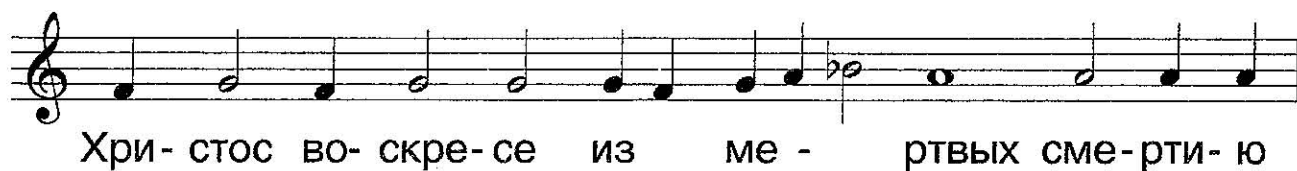


- НЕ ЗА - ПЛО - - У - - СТЕ • МО - ЛИ

СЛО - ВА ХРИ - СТА БО - - ГА

СПА - СТИ - - СА АС - ША - МО НА -

- ШИ - - МО



Хри-стос во-скре-се из ме-ртвых сме-рти-ю



смерть по-прав и су-щим во гро-бех жи-вот да-ро-ва.




Хри-стос во-скре-се из ме-ртвых сме-рти-ю смерть



по-прав и су-щим во гро-бех жи-вот да-ро-ва.



И нам да-ро-ва жи-



вот ве-чный по-



кла-ня-ем-ся Е-го три-



дне вно-му во-скре-се-ни-ю.

На шпѣстѣ поёмъ.


Обихо поморъ.  
рас шероно

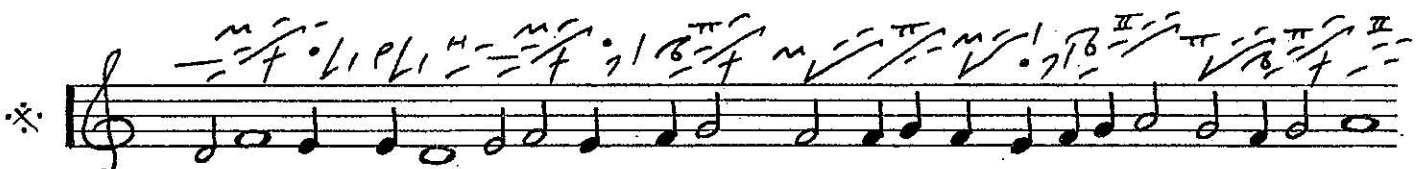
Малое.


\* 
  
 И НАМЪ ДА-РО - ВА ЖИ - ВО - ПЛО


  
 ВЪ - ЧЕ - - НЫ - И • ПО - КЛО - НА - Е - МО -


  
 - СА ПРИ - ДНЕ - ВНО - МУ Е - ГО ВО - СКРЕ -


  
 - СЕ - - НИ - - Ю :: Понѣтъ.

\* 
  
 И НА - - МЪ ДА - РО - - ВА


  
 ЖИ - - ВО - ПЛО ВЪ - - ЧЕ - - НЫ -



Handwritten musical notation with lyrics: - И • ПО - КЛО - НА - Е - - МСА Е -

Handwritten musical notation with lyrics: - ГО ПРИ - ДНЕ - - ВНО - МУ ВО -

Handwritten musical notation with lyrics: - СРЕ - СЕ - - НИ - - Ю :: — ДЕМЕС

\* Handwritten musical notation with lyrics: И НАМЪ ДА - РО - ВА ДА -

Handwritten musical notation with lyrics: - РО - - ВА ЖИ - ВО -

Handwritten musical notation with lyrics: - ПЪ ВЪ - ЧНЫ - И



ГЛАГОЛЪ . ГЛАСЪ . И .

✱

НАМЪ ДА - РО - - ВА

ЖИ - ВО - - ПЪ ВЪ -

- ЧНЫ - - И

ПО - - КЛО - НА - ЕМ - СА ПРИ - ДНЕ -


- ВНО - - МУ Е - ГО


ВО - - СРЕ - - СЕ - - НИ -


114

Болшімъ распѣвомъ.

\*   
H HA - - MO

  
DA - po -



  
- BA ЖИ - BO -

  
- MO BT -

  
- YE - - HBI -

Musical staff with notes and fingering above.

Musical staff with notes and fingering above.

- И - HE XE-

Musical staff with notes and fingering above.

- 58 -

Musical staff with notes and fingering above.

- BE ПО - КЛА -

Musical staff with notes and fingering above.

- НА - - Е - - МСА Е -

Musical staff with notes and fingering above.

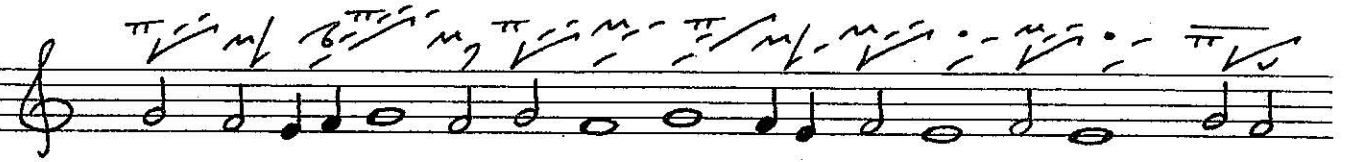
- ГО ПРН -



- АНЕ -

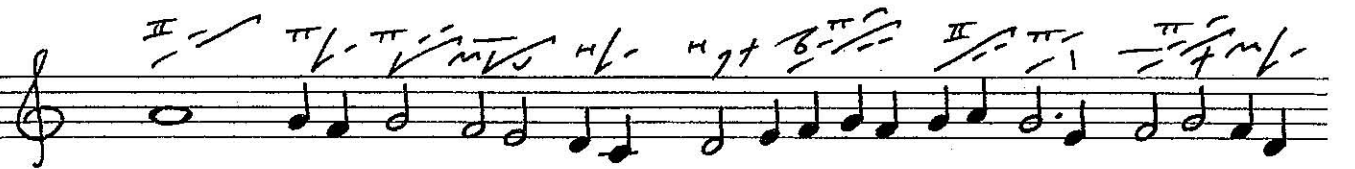


- БНО -



- МХ

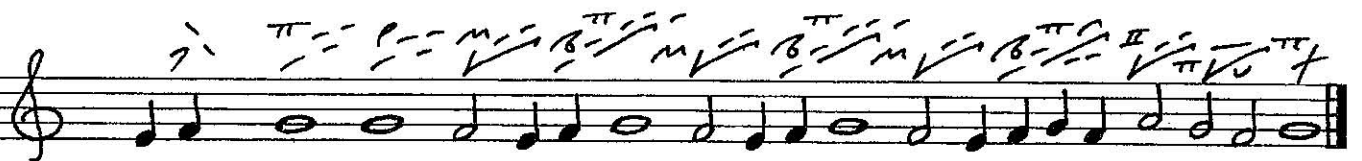
БО -



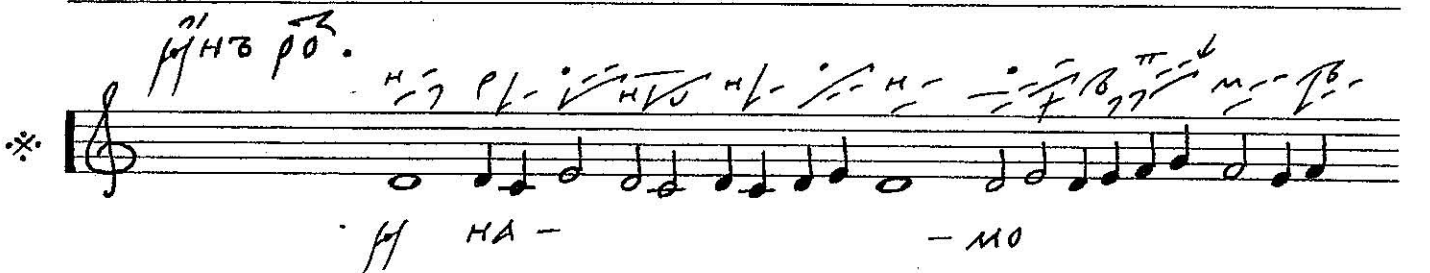
- СІРЕ -

- СЕ -

- НІ -



- НО



НА -

- МО

A musical staff in treble clef containing a sequence of notes with various slurs and accents above them.

АА-

A musical staff in treble clef containing a sequence of notes with various slurs and accents above them.

- ро -

A musical staff in treble clef containing a sequence of notes with various slurs and accents above them.

- ВА

ЖИ - ВО -

A musical staff in treble clef containing a sequence of notes with various slurs and accents above them.

- ППО

В/б -

A musical staff in treble clef containing a sequence of notes with various slurs and accents above them.

- ЧЕ -

- НБІ -

A musical staff in treble clef containing a sequence of notes with various slurs and accents above them.

- И

ME - -XE -

- 58 - - BE NO - KAO -

- HA - E -

- MCA E - - GO

MPH -

- AHE -





# СТОЛПОВЫМ БОЛЬШИМ ЗНАМЕНЕМ



И на - м да - ро -



- ва жи - во -



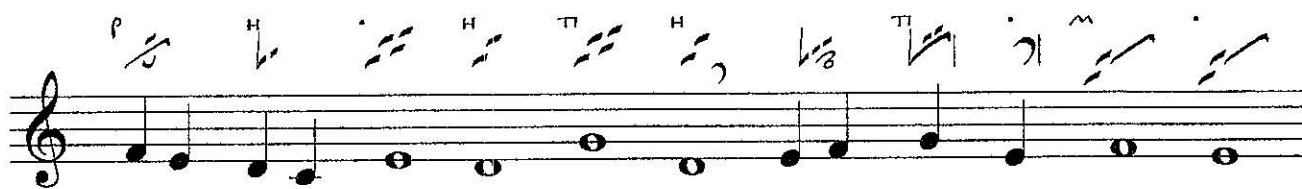
- то ве -



че - ны - и не - на - на



ни - не - на - и - ны -



- и по - кла - ня - е -



- мся е -

Музыкальный фрагмент на нотном стане. Включает ноты, динамические обозначения (p, f, mf, sf) и артикуляционные знаки.

- го три - дне - во -

Музыкальный фрагмент на нотном стане. Включает ноты, динамические обозначения (p, f, mf, sf) и артикуляционные знаки.

- му во -

Музыкальный фрагмент на нотном стане. Включает ноты, динамические обозначения (p, f, mf, sf) и артикуляционные знаки.

скре - се - ни -

Музыкальный фрагмент на нотном стане. Включает ноты, динамические обозначения (p, f, mf, sf) и артикуляционные знаки.

- ю

Музыкальный фрагмент на нотном стане. Включает ноты, динамические обозначения (p, f, mf, sf) и артикуляционные знаки.